

# ESTADO Y CONDICIÓN DE CULTIVOS

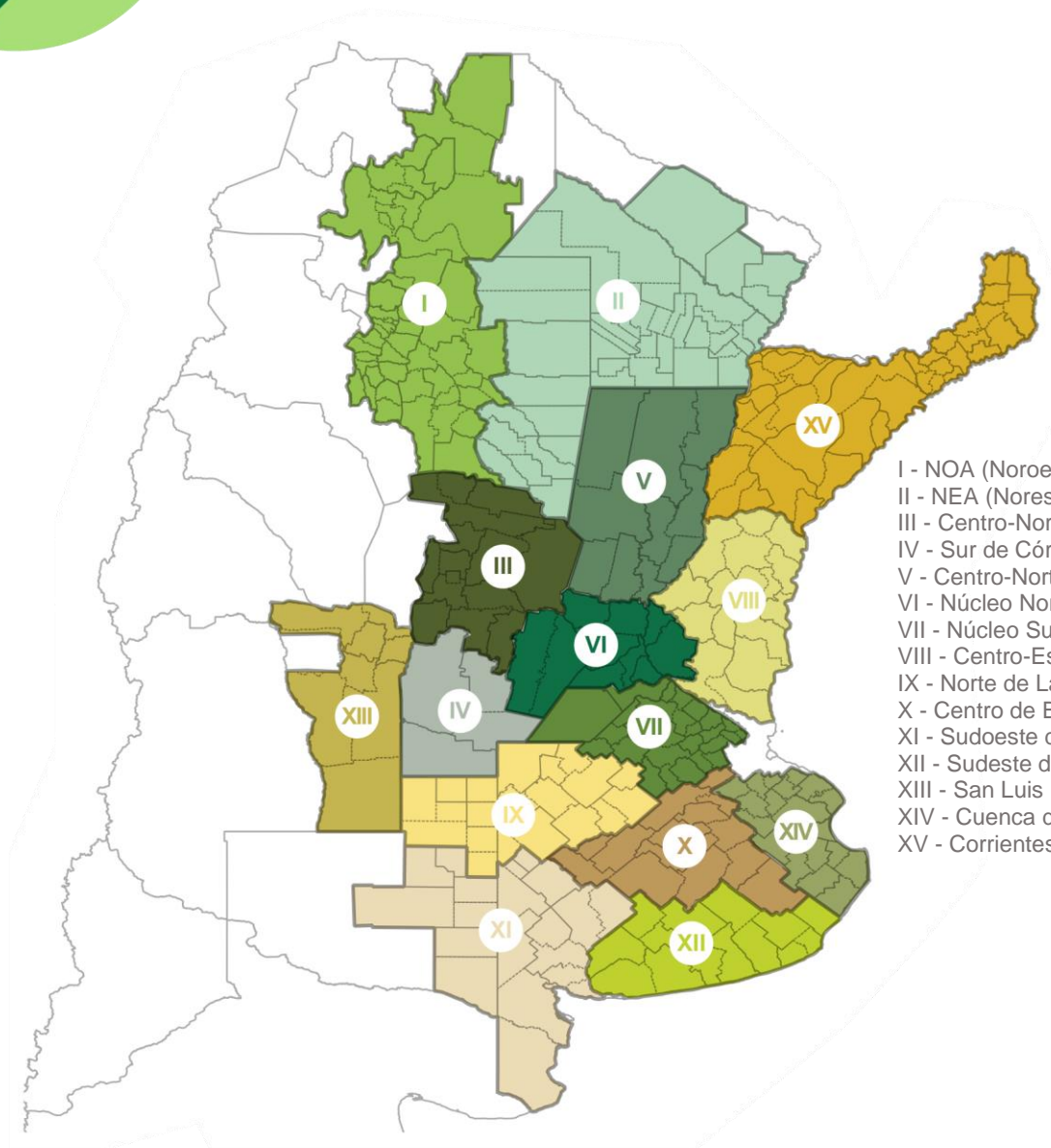
---

18 DE JUNIO  
2020



**BOLSA DE CEREALES**  
DEPARTAMENTO DE  
ESTIMACIONES AGRÍCOLAS

ISSN 2591-4200



- I - NOA (Noroeste Argentino)
- II - NEA (Noreste Argentino)
- III - Centro-Norte de Córdoba
- IV - Sur de Córdoba
- V - Centro-Norte de Santa Fe
- VI - Núcleo Norte
- VII - Núcleo Sur
- VIII - Centro-Este de Entre Ríos
- IX - Norte de La Pampa - Oeste de Buenos Aires
- X - Centro de Buenos Aires
- XI - Sudoeste de Buenos Aires - Sur de La Pampa
- XII - Sudeste de Buenos Aires
- XIII - San Luis
- XIV - Cuenca del Salado
- XV - Corrientes - Misiones

## JEFE DE ESTIMACIONES AGRÍCOLAS

Ing. Esteban J Copati  
[ecopati@bc.org.ar](mailto:ecopati@bc.org.ar)

## ANALISTA DE CULTIVO

Ing. Martín López  
[martinlopez@bc.org.ar](mailto:martinlopez@bc.org.ar)

Daniela A. Venturino  
[dventurino@bc.org.ar](mailto:dventurino@bc.org.ar)

Ing. Andrés Paterniti  
[cpaterniti@bc.org.ar](mailto:cpaterniti@bc.org.ar)

## ANÁLISIS DE ESTADO Y CONDICIÓN DE CULTIVO

Sofía Console Insúa  
[sconsoleinsua@bc.org.ar](mailto:sconsoleinsua@bc.org.ar)  
Soja

Matías Mihura  
[mmihura@bc.org.ar](mailto:mmihura@bc.org.ar)  
Maíz

María Victoria De Carli  
[mdecarli@bc.org.ar](mailto:mdecarli@bc.org.ar)  
Trigo y Girasol

## CONTACTO

Av. Corrientes 123  
C1043AAB - CABA  
Tel.: +54 11 4515 8200 | 8300  
[estimacionesagricolas@bc.org.ar](mailto:estimacionesagricolas@bc.org.ar)  
Twitter: @estimacionesbc

ISSN 2591-4200

## FINALIZÓ LA COSECHA DE SOJA

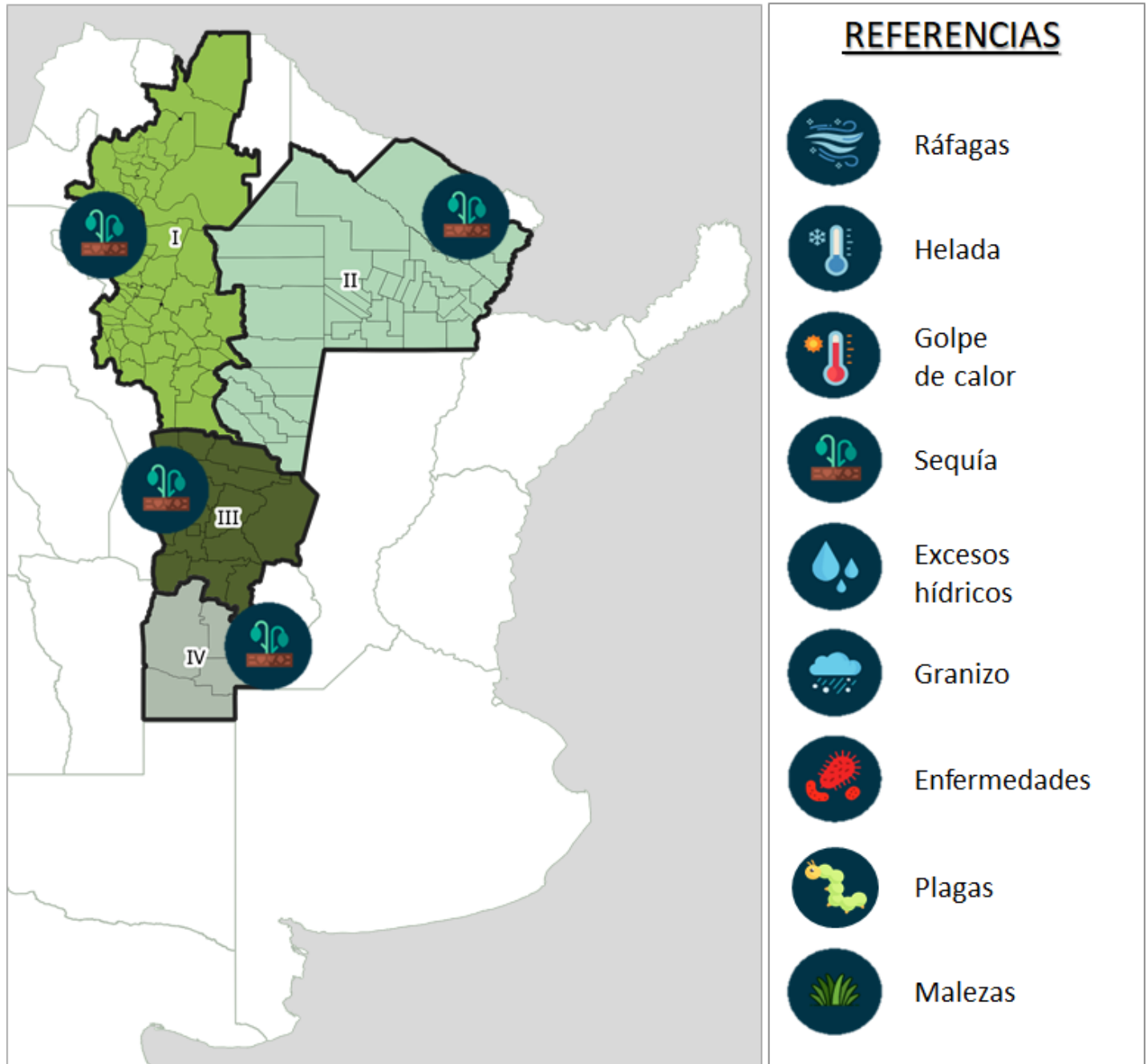
Se da por concluida la cosecha de soja en el territorio nacional, registrando un adelanto interanual de 0,9 puntos porcentuales.

El avance de siembra de trigo es de 58,1 % sobre una proyección de siembra de 6,7 MHa para la campaña 2020/21. Esto se traduce en un adelanto interanual de 8,1 puntos, y respecto al promedio de 5 años de 11,5 puntos. En el caso del NOA, la siembra ha finalizado y un 25% del área se encuentra transitando el macollaje.

La cosecha de maíz con destino grano comercial logró un avance intersemanal de 9,7 puntos porcentuales. En referencia al maíz temprano, se estima que el 81,8 % del área apta se encuentra recolectada, registrando un adelanto interanual de 13,6 puntos porcentuales. Por su parte, el maíz tardío y de 2da ocupación registra un avance de cosecha del 52,6 % a escala nacional.

# ESTADO Y CONDICIÓN DE CULTIVOS EN ARGENTINA

## EVENTOS ADVERSOS RECIENTES



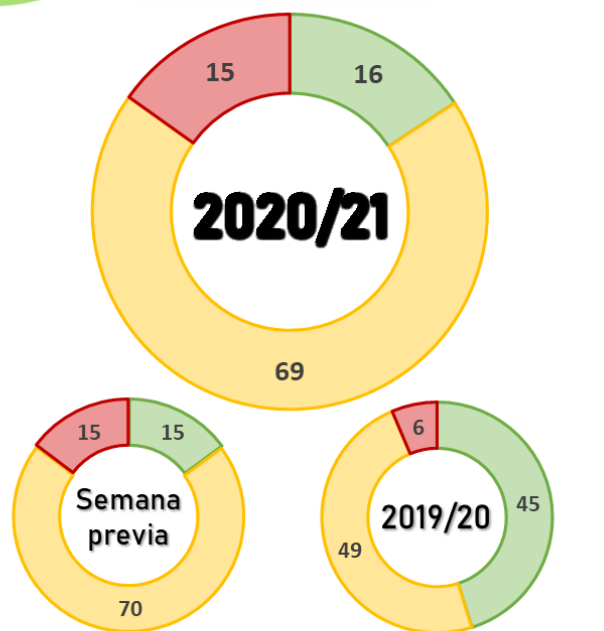
## METODOLOGÍA

Resultados del relevamiento realizado al 17 de Junio de 2020. Las zonas-PAS incluidas en este informe aportan el 90 % del área sembrada con cada cultivo y los datos zonales de fenología se comienzan a publicar una vez finalizada la siembra. Los valores nacionales de siembra, cosecha y fenología se encuentran ponderados por el área proyectada, mientras que la condición de humedad y de cultivo por las hectáreas sembradas o remanentes.

# ESTADO Y CONDICIÓN DE CULTIVOS EN ARGENTINA

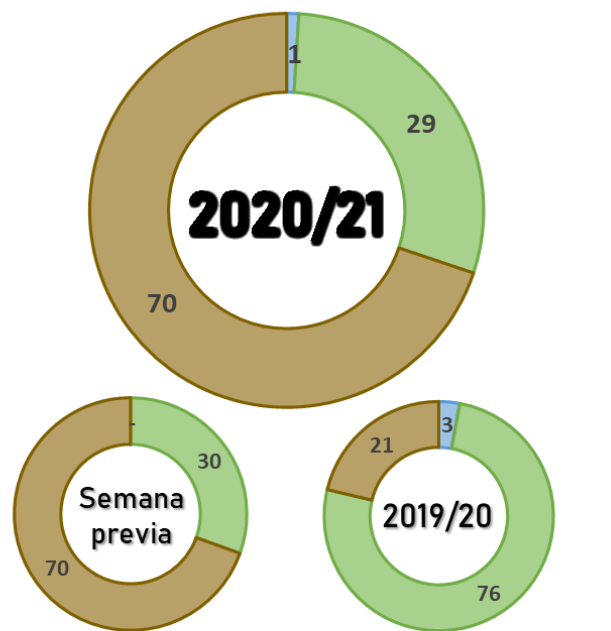
## Trigo 2020/21

Condición de cultivo



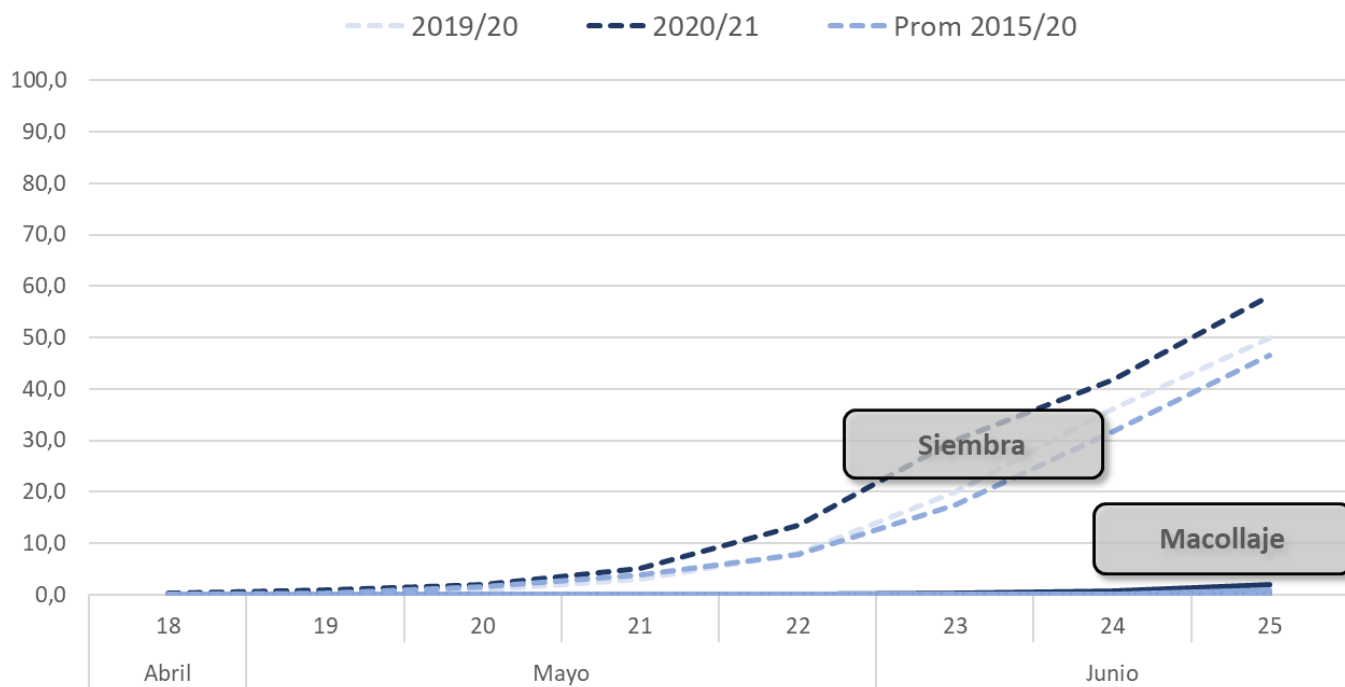
■ Excelente / Buena ■ Normal ■ Regular / Mala

Condición hídrica



■ Exceso ■ Óptima / Adecuada ■ Regular / Sequía

Evolución de la Fenología







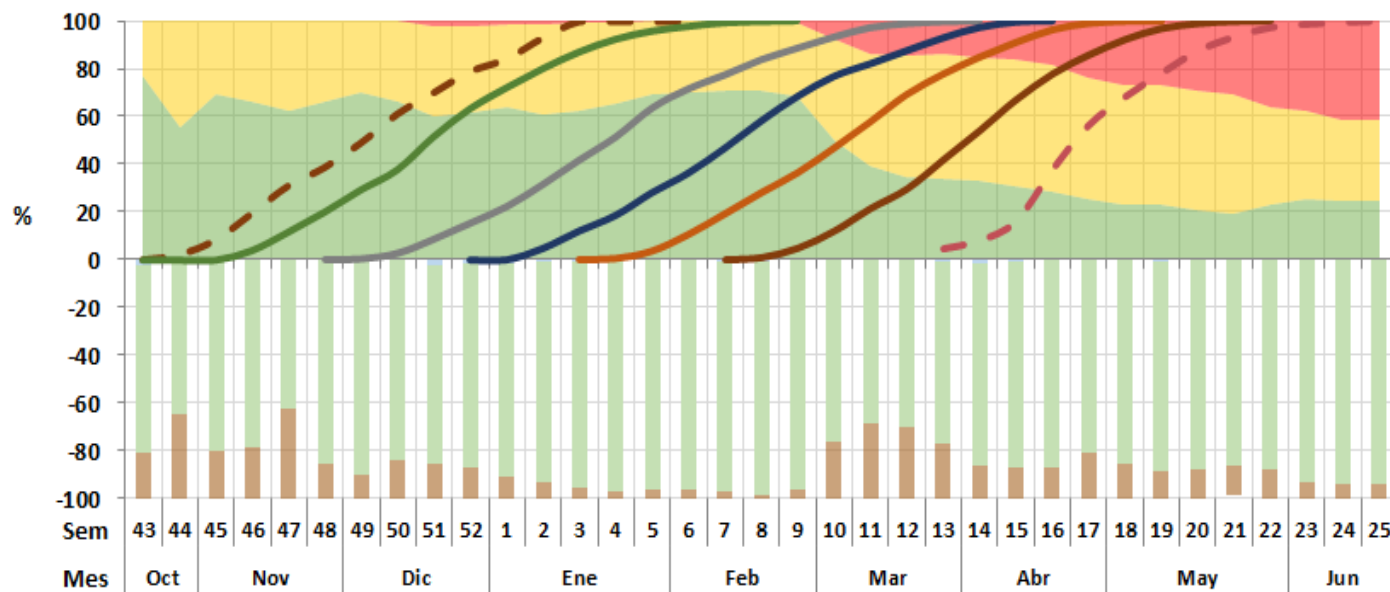
# ESTADO Y CONDICIÓN DE CULTIVOS EN ARGENTINA

## Evolución de la Soja Total 2019/20 en Argentina

### ESTADO Y CONDICIÓN DE CULTIVOS

Condición de Cultivo: Regular/Mala (Rosado) Normal (Amarillo) Excelente/Buena (Verde)

Fenología: Siembra (Azul) Diferenciación de Hojas (Verde) Comienzo Floración (R1) (Gris) Comienzo Fructificación (R3) (Azul oscuro) Llenado de Grano (Naranja) Comienzo de Madurez (Marrón) Cosecha (Rosado)



Humedad: Sequía/Regular (Naranja) Adecuada/Óptima (Verde) Exceso (Azul)

Fuente: Departamento de Estimaciones Agrícolas - Bolsa de Cereales

Datos al 17-06-20



# ESTADO Y CONDICIÓN DE CULTIVOS EN ARGENTINA

## Soja 1era 2019/20

Participación zonal en el área total nacional (%)															
Zona	VII	VI	IX	III	IV	II	VIII	V	I	XII	X	XIII	XI	XIV	XV
Part Nac 2019/20	14,3	13,3	11,9	10,9	10,4	9,6	7,6	6,2	5,2	3,4	2,8	1,9	1,1	0,9	0,5
Part Nac Histórica	14,2	16,6	9,6	11,7	9,0	8,2	7,0	6,4	5,4	5,1	3,1	1,3	1,4	0,9	0,3
Condición hídrica, de cultivo y Fenología												Semana 25			
Zona	Evento adverso	Campaña	Condición Hídrica Adecuada / Óptima	Condición de Cultivo Normal / Excelente	Siembra	Expansión foliar	Comienzo de Floración	Comienzo de Fructificación	Comienzo de Llenado	Comienzo de Madurez	Cosecha				
I - NOA		19/20	-	-	100,0	100,0	100,0	100,0	100,0	100,0	100,0				
		18/19	-	-	100,0	100,0	100,0	100,0	100,0	100,0	100,0				
		Prom 14/19	-	-	100,0	100,0	100,0	100,0	100,0	100,0	100,0	96,4			
II - NEA		19/20	-	-	100,0	100,0	100,0	100,0	100,0	100,0	100,0				
		18/19	49,0	17,0	100,0	100,0	100,0	100,0	100,0	100,0	100,0	85,0			
		Prom 14/19	-	-	100,0	100,0	100,0	100,0	100,0	100,0	100,0	95,2			
III - CN Cba		19/20	-	-	100,0	100,0	100,0	100,0	100,0	100,0	100,0				
		18/19	-	-	100,0	100,0	100,0	100,0	100,0	100,0	100,0				
		Prom 14/19	-	-	100,0	100,0	100,0	100,0	100,0	100,0	100,0	99,8			
IV - S Cba		19/20	-	-	100,0	100,0	100,0	100,0	100,0	100,0	100,0				
		18/19	-	-	100,0	100,0	100,0	100,0	100,0	100,0	100,0				
		Prom 14/19	-	-	100,0	100,0	100,0	100,0	100,0	100,0	100,0	98,4			
V - CN S Fe		19/20	-	-	100,0	100,0	100,0	100,0	100,0	100,0	100,0				
		18/19	-	-	100,0	100,0	100,0	100,0	100,0	100,0	100,0				
		Prom 14/19	-	-	100,0	100,0	100,0	100,0	100,0	100,0	100,0	99,6			
VI - Núcleo Norte		19/20	-	-	100,0	100,0	100,0	100,0	100,0	100,0	100,0				
		18/19	-	-	100,0	100,0	100,0	100,0	100,0	100,0	100,0				
		Prom 14/19	-	-	100,0	100,0	100,0	100,0	100,0	100,0	100,0	100,0			
VII - Núcleo Sur		19/20	-	-	100,0	100,0	100,0	100,0	100,0	100,0	100,0				
		18/19	-	-	100,0	100,0	100,0	100,0	100,0	100,0	100,0				
		Prom 14/19	-	-	100,0	100,0	100,0	100,0	100,0	100,0	100,0	100,0			
VIII - CE E. Ríos		19/20	-	-	100,0	100,0	100,0	100,0	100,0	100,0	100,0				
		18/19	-	-	100,0	100,0	100,0	100,0	100,0	100,0	100,0				
		Prom 14/19	-	-	100,0	100,0	100,0	100,0	100,0	100,0	100,0	99,6			
IX - N LP - O BA		19/20	-	-	100,0	100,0	100,0	100,0	100,0	100,0	100,0				
		18/19	-	-	100,0	100,0	100,0	100,0	100,0	100,0	100,0				
		Prom 14/19	-	-	100,0	100,0	100,0	100,0	100,0	100,0	100,0	98,7			
XII - SE BA		19/20	-	-	100,0	100,0	100,0	100,0	100,0	100,0	100,0				
		18/19	-	-	100,0	100,0	100,0	100,0	100,0	100,0	100,0				
		Prom 14/19	-	-	100,0	100,0	100,0	100,0	100,0	100,0	100,0	88,8			
Total		19/20	-	-	100,0	100,0	100,0	100,0	100,0	100,0	100,0				
		18/19	49,0	17,0	100,0	100,0	100,0	100,0	100,0	100,0	100,0	99,3			
		Prom 14/19	-	-	100,0	100,0	100,0	100,0	100,0	100,0	100,0	98,4			

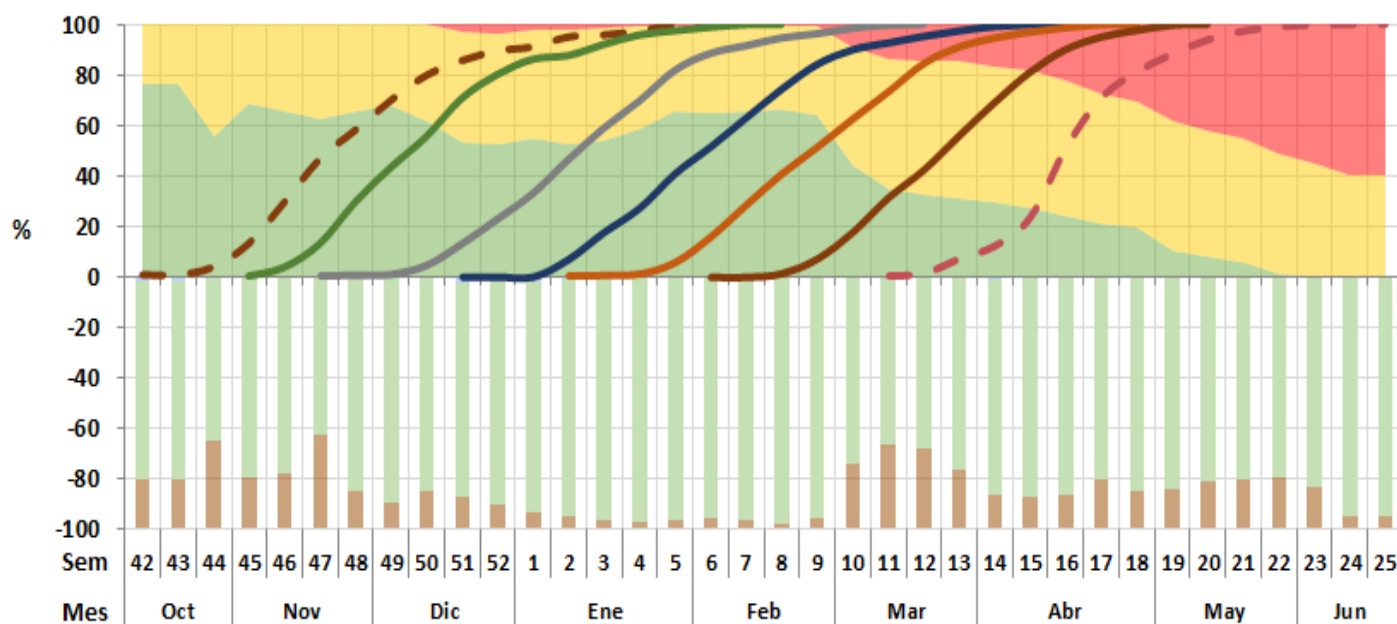
# ESTADO Y CONDICIÓN DE CULTIVOS EN ARGENTINA

## Evolución de la Soja de 1° 2019/20 en Argentina

## ESTADO Y CONDICIÓN DE CULTIVOS

Condición de Cultivo: Regular/Mala Normal Excelente/Buena

Fenología: Siembra Diferenciación de Hojas Comienzo Floración (R1) Comienzo Fructificación (R3) Llenado de Grano Comienzo de Madurez Cosecha



Humedad: Sequía/Regular Adecuada/Óptima Exceso

Fuente: Departamento de Estimaciones Agrícolas - Bolsa de Cereales

Datos al 17-06-20



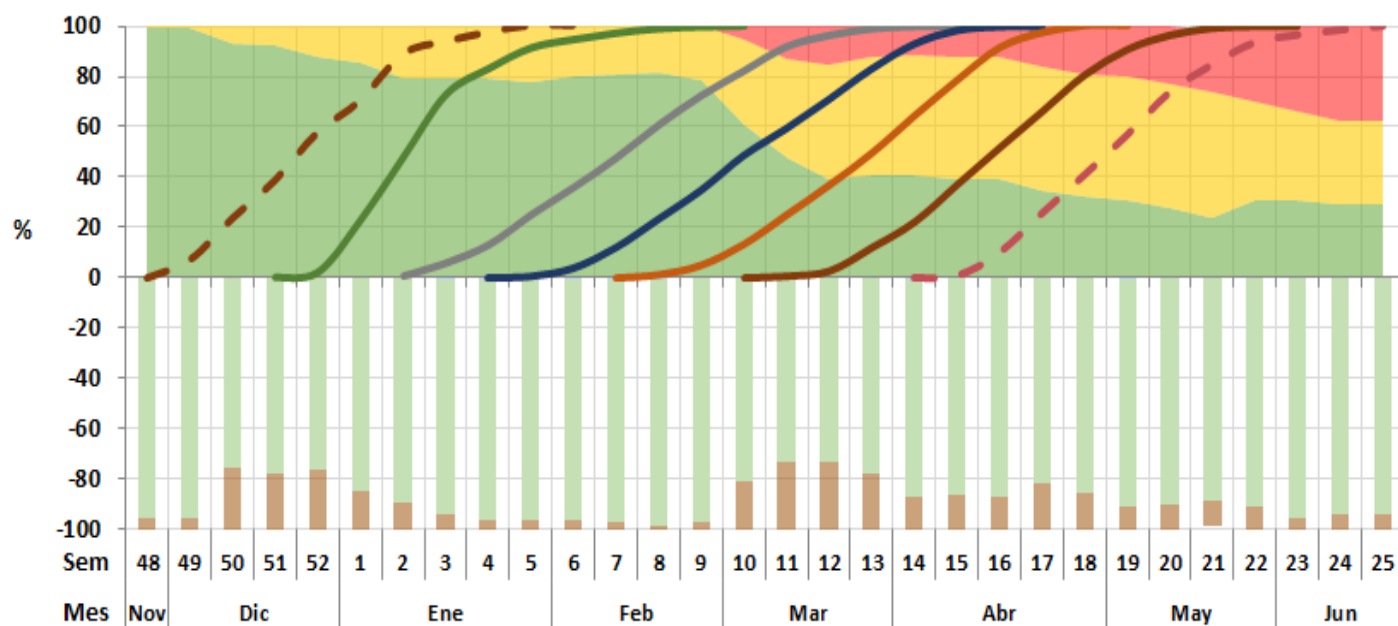
# ESTADO Y CONDICIÓN DE CULTIVOS EN ARGENTINA

## Evolución de la Soja de 2° 2019/20 en Argentina

### ESTADO Y CONDICIÓN DE CULTIVOS

Condición de Cultivo: Regular/Mala Normal Excelente/Buena

Fenología: Siembra Diferenciación de Hojas Comienzo Floración (R1) Comienzo Fructificación (R3) Llenado de Grano Comienzo de Madurez Cosecha



Humedad: Sequía/Regular Adecuada/Óptima Exceso

Fuente: Departamento de Estimaciones Agrícolas - Bolsa de Cereales

Datos al 17-06-20

# ESTADO Y CONDICIÓN DE CULTIVOS EN ARGENTINA

## Maíz Total 2019/20

